

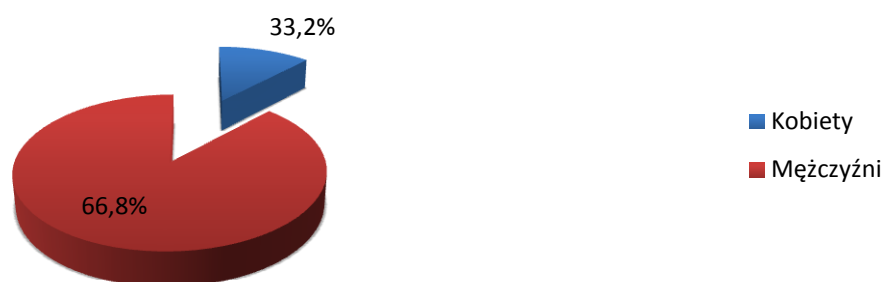
## Przyszłość energetyczna województwa warmińsko-mazurskiego oczami ankietowanych

Warmińsko-Mazurska Agencja Energetyczna Sp. z o.o. w związku z rosnącym zainteresowaniem przyszłością energetyczną oraz kierunkami rozwoju produkcji energii na terenie Województwa Warmińsko-Mazurskiego przeprowadziła ankiety na temat „Z czego i jak produkować energię elektryczną na terenie Warmii i Mazur”. Udzielone odpowiedzi miały nie tylko pokazać jakie są nastroje społeczne w poszczególnych grupach w stosunku do tematu produkcji energii elektrycznej ale również wskazać kierunki rozwoju tego obszaru, takie, które byłyby akceptowalne społecznie.

W ankiecie wzięli udział uczestnicy listopadowej konferencji - debaty (68 osób), studenci Wydziałów: Nauk Technicznych (95), Ochrony Środowiska i Rybactwa (96 osób) oraz Wydziału Kształtowania Środowiska i Rolnictwa (48 osób) Uniwersytetu Warmińsko-Mazurskiego w Olsztynie. Poza tym ankieta udostępniona została na stronie internetowej Agencji pod adresem [www.wmae.pl/ankieta](http://www.wmae.pl/ankieta) i wypełniło ją 75 osób. Łącznie ankietę wypełniły 382 osoby.

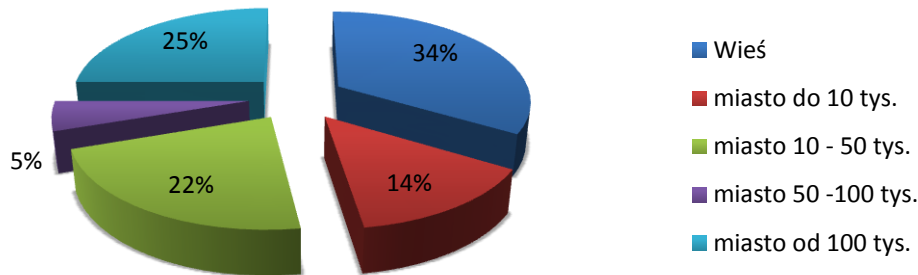
Wśród ankietowanych tylko 33% stanowiły kobiety, świadczy to o tym, iż tematyka produkcji energii elektrycznej bliższa jest mężczyznom.

### Płeć uczestników debaty



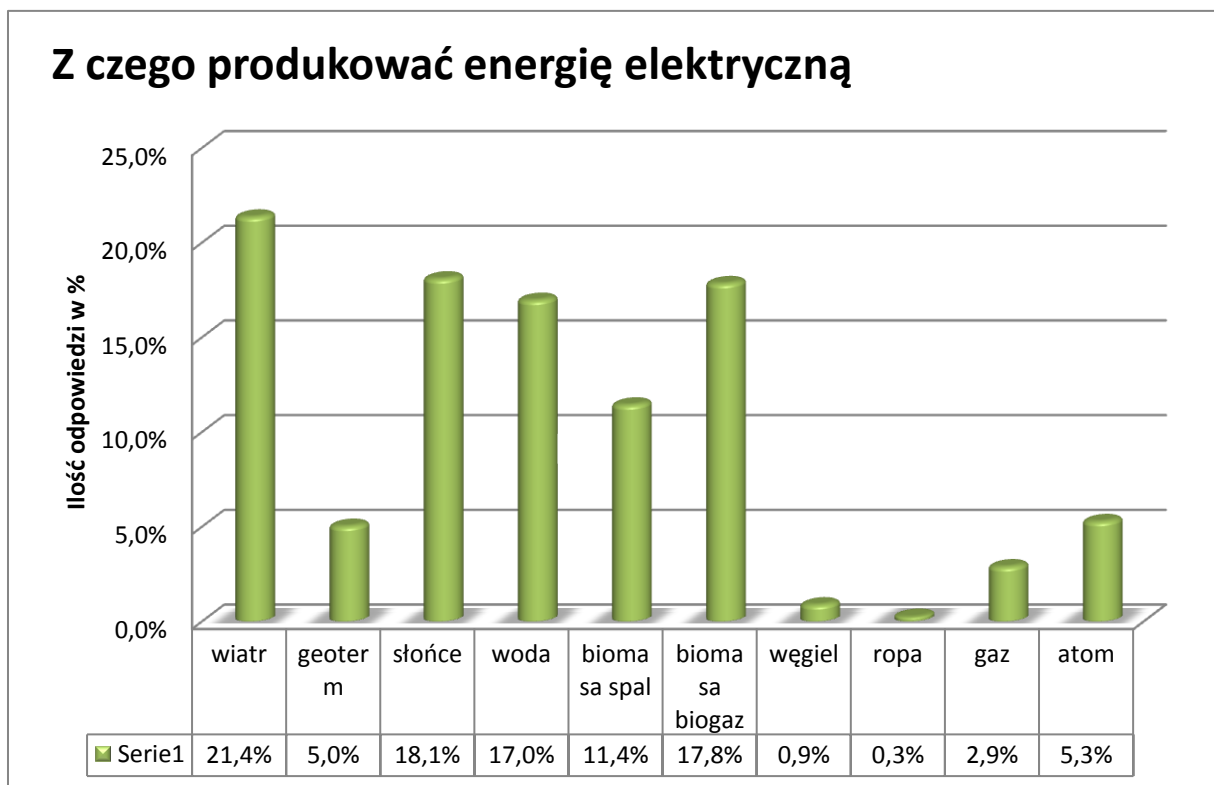
Jeżeli chodzi o miejsce zamieszkania, to najliczniej reprezentowane były tereny wiejskie oraz duże miasta powyżej 100 tys. Mieszkańców – potencjalnie najbardziej zainteresowani rozwojem małej energetyki rozproszonej.

## Miejsce zamieszkania



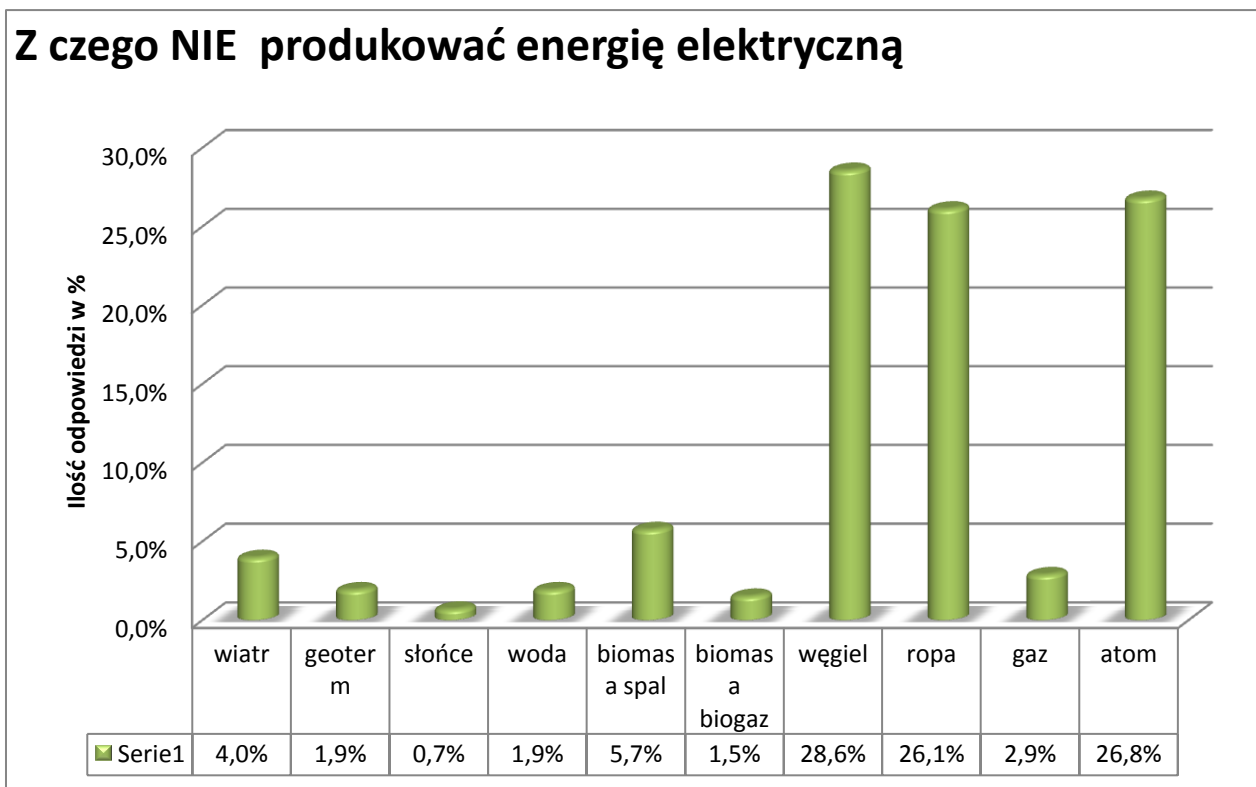
Wyniki, jakie otrzymaliśmy jako główne źródło produkcji energii elektrycznej na Warmii Mazurach wskazały na energię wiatru, słońca i biomasę (biogaz) oraz wodę. Jak pokazują uzyskane dane, zdecydowanie opowiedziano się za energią odnawialną, mieszkańcy województwa chcą korzystać z mixu energetycznego kilku wzajemnie uzupełniających się zasobów odnawialnych, nie wskazano jednego dominującego źródła. Konwencjonalnym źródłem energii, który w małym stopniu, ale był wskazywany jest energia atomowa – 5,3% ankietowanych.

## Z czego produkować energię elektryczną



Odpowiedzi na pytanie *z czego NIE produkować energii elektrycznej* były bardziej jednoznaczne. Ankietowani wypowiedzieli się przeciwko produkcji energii elektrycznej ze

źródeł kopalnianych (węgiel, ropa, atom). Przyczyną takiego stanu rzeczy jest nie tylko potrzeba ochrony klimatu, ale również brak tych zasobów na terenie województwa i konieczność ich transportowania oraz rosnące ceny pozyskiwania tych zasobów. Wśród źródeł energii odnawialnej najczęściej kontrowersji wzbudziła biomasa (spalanie), wyniki ankiety wskazują, że 5,7% badanych przeciwnych było rozwojowi tego źródła energii.



Opracowali:

Ewa Cieślińska – WMAE Sp. z o.o. – asystentka administracyjno-kadrowa

Łukasz Przybylski – WMAE Sp. z o.o. – specjalista ds. energii